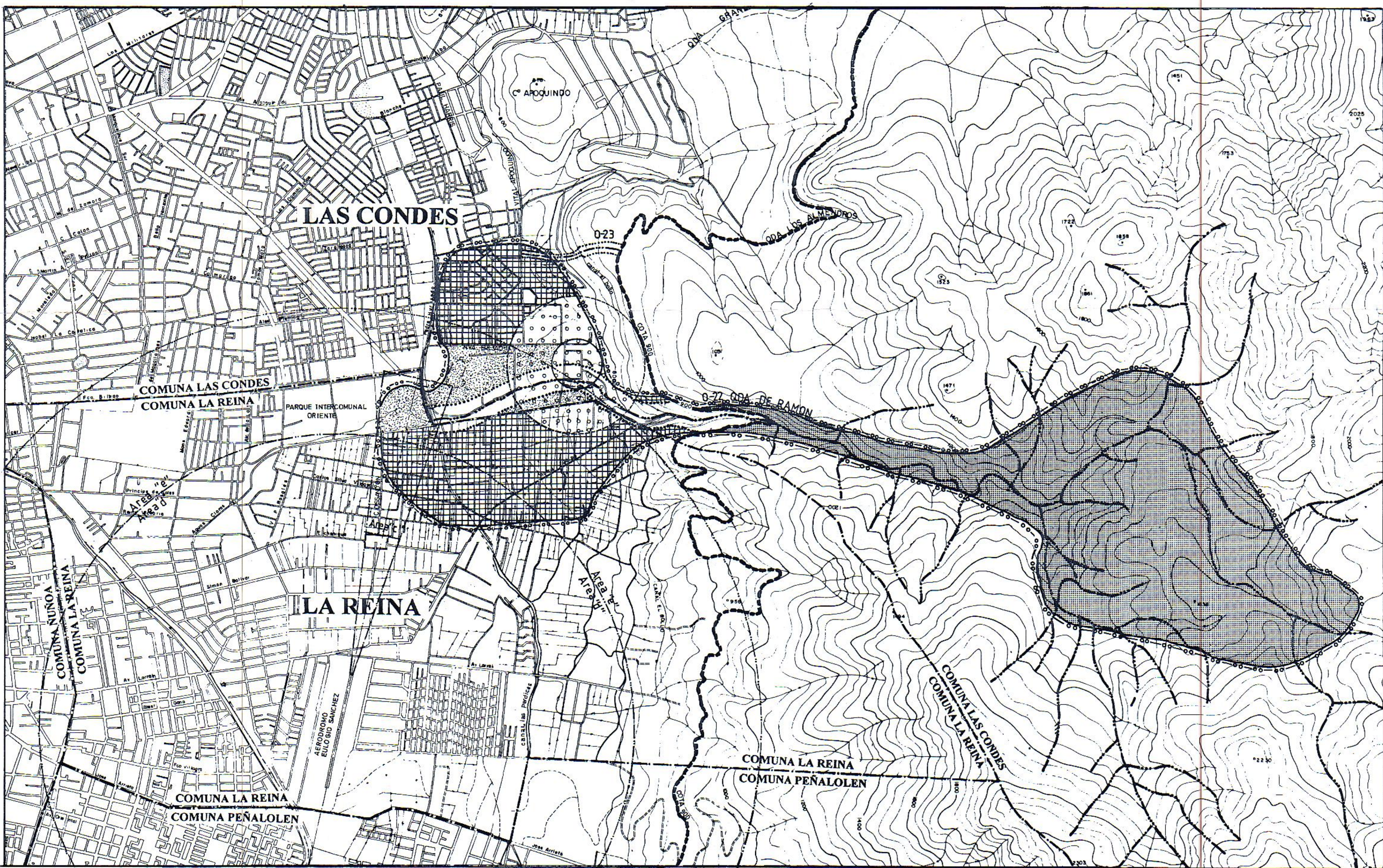


SITUACION ANTERIOR

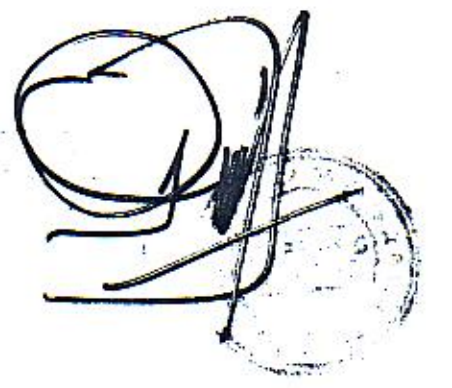
Area de Riesgo de Remoción en Masa
 Area Montañosa - Oda de Ramón -
 Sector Nueva Bilbao - Paul Harris.



SITUACION QUE SE APRUEBA

Limite del área que se modifica
 Zona de Protección de Centros Nucleares
 Franja Restricción Quebradas
 Area de Riesgo de Remoción en Masa
 Zona Habitacional Mixta
 Parque Intercomunal
 Resguardo de Infraestructura de Aeródromo

LIMITE COMUNAL
 LIMITE EXTENSION URBANA
 CURSO QUEBRADAS



MINISTERIO DE VIVIENDA Y URBANISMO
 SECRETARIA MINISTERIAL METROPOLITANA
 DEPARTAMENTO DE DESARROLLO URBANO E INFRAESTRUCTURA
PLAN REGULADOR METROPOLITANO DE SANTIAGO

MODIFICACION MPRMS-16

DESAFECTACION AREA DE REMOCION EN MASA
 QUEBRADA DE RAMON
 COMUNA DE LA REINA - COMUNA DE LAS CONDES

APROBACION GOBIERNO REGIONAL METROPOLITANO - CONSEJO REGIONAL
 APROBADO POR RESOLUCION N° 44/2000
 D.O. 11-01-2001
 Jefe de División: J. GALICIA OCHOA
 Jefe de División: J. GALICIA OCHOA
 INFORME TECNICO FAVORABLE DIVISION DESARROLLO URBANO / MINVU

SECRETARIA MINISTERIAL METROPOLITANA
 Jefe de División: J. GALICIA OCHOA
 Jefe de División: J. GALICIA OCHOA
 Jefe de División: J. GALICIA OCHOA

N° PLANO: RM-PRM99-1A/1A6
 DIBAJA: Lucio Céspedes Contreras
 Fecha: Septiembre 2000
 Escala: 1/20.000